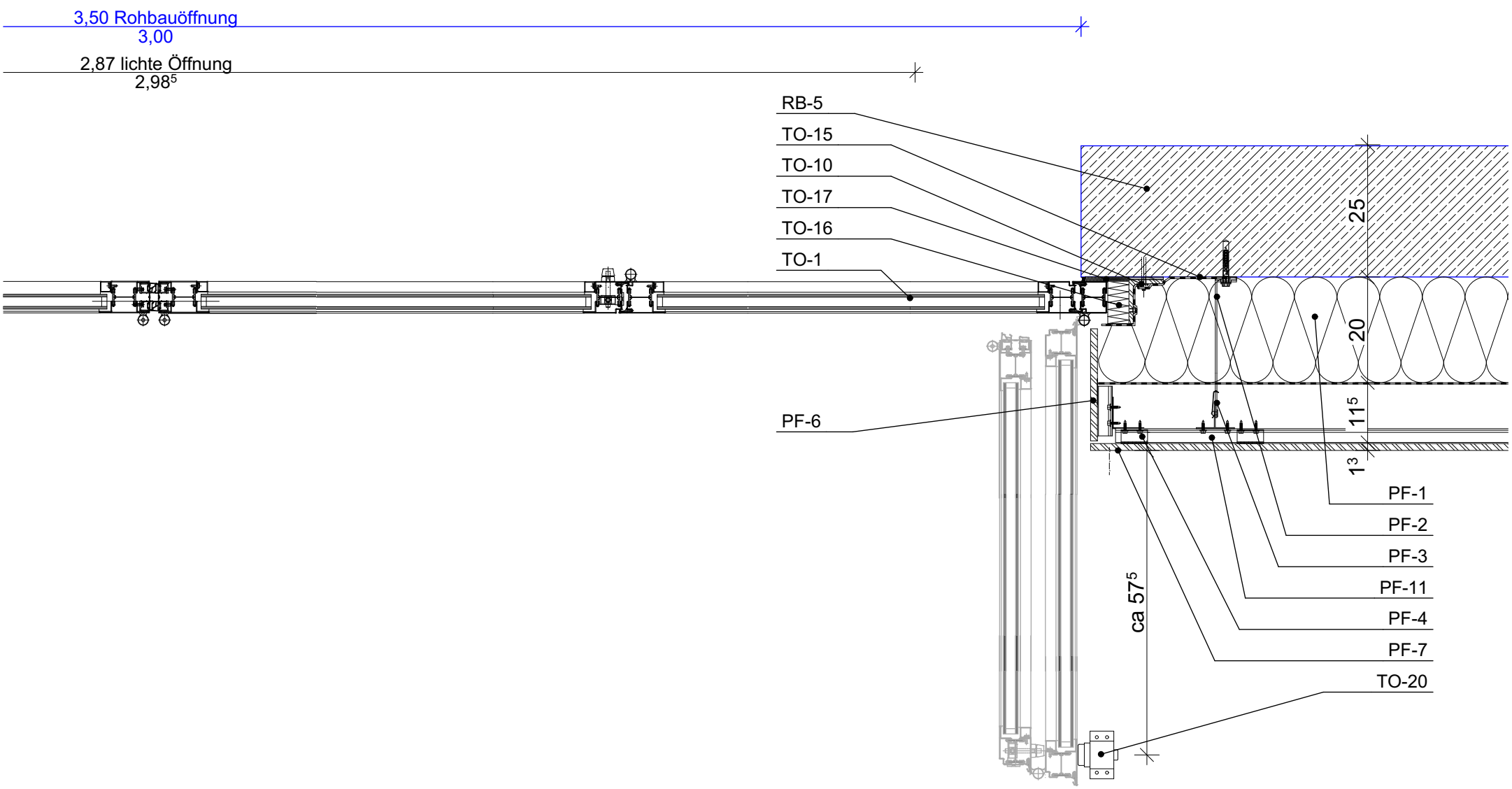
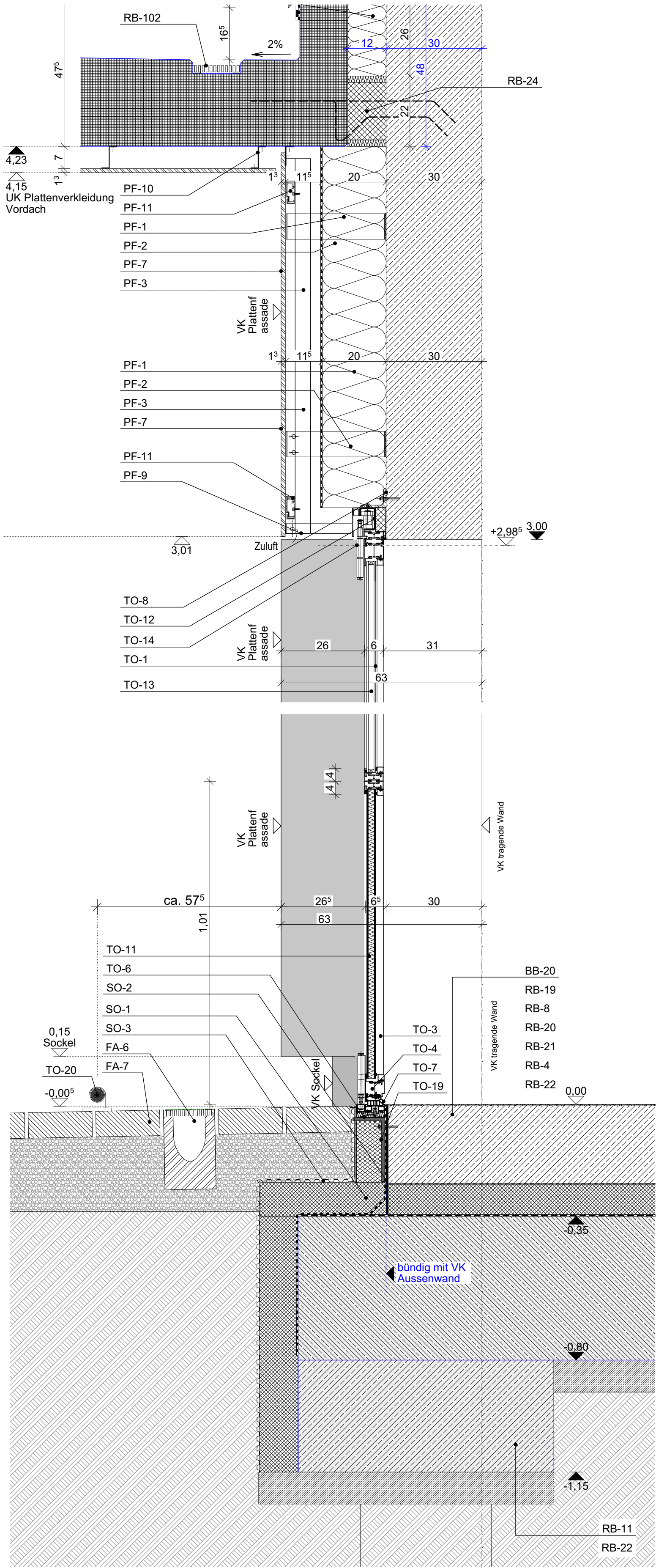


3 Verikalschnitt durch Hauptentwässerung 1:20



1 Horizontalschnitt Labortore klein 1:10



1 Vertikalschnitt Labortore klein 1:10

RB Rohbaudetail

- RB-4 Stahlbetonschle C30/37, WF, XC3, XF1
- RB-5 Stahlbeton-Wand innen C30/37, W0, XC1
- RB-8 PE-Folie
- RB-11 Streifenfundamente, C30/37, WF, XC3, XF1
- RB-19 Lastplatte befahrbar C35/45, W0, XC1, XD1, XM2
- RB-20 Hartschaumplatte DEO, dh, WLG035
- RB-21 Bitumenestrich
- RB-22 Sauberkeitsschicht C35/45, WF, XF1, XA3
- RB-24 tragendes Wärmedämmelement, für Vordach, gem. Statik, H=220 mm, Dämmdicke 120mm
- RB-102 Rinnenabdeckung, 20/20, Gitterrost, revisionierbar, feuerverzinkt

SO Sockel

- SO-1 XPS Dämmung WLG 035
- SO-2 Abdichtung zementgebundene Dichtschlämme
- SO-3 HDPE-Noppenbahn 8 mm, Druckfestigkeit 250kN/m², inkl. Geotextil

PF Plattenfassade

- PF-1 Mineralwollgedämmung, nicht brennbar A1, WLS 035
- PF-2 glasverlebschicht schwarz, Befestigung gem. Fassadensystem
- PF-3 Vertikales Tragprofil, justierbares Profil, Aluminium, gem. statischem Erfordernis, gem. WMPL
- PF-4 Unterkonstruktionselement aus Aluminium als Festpunkt/ Gleitpunkt gem. statischem Erfordernis, gem. WMPL
- PF-5 Agraffensystem für verdeckt liegende Befestigung der Fassadenplatten, justierbar nach Herstellervorgaben, statischem Erfordernis, gem. WMPL
- PF-6 Leibesverkleidung, Faserzementplatte, 13mm, A2-s1 d0 nicht brennbar
- PF-7 Faserzementplatte, 13mm, A2-s1 d0 nicht brennbar
- PF-9 Sturzprofil, gelocht, für Wartungszwecke offenbar
- PF-10 Unterkonstruktion, justierbar aus Winkelprofilen, Aluminium, rostfrei, schwarz eloxiert, gem. Werkplanung
- PF-11 horizontales Agraffenbefestigungssystem, Aluminium, gem. Herstellervorgaben, gem. statischem Erfordernis, gem. WMPL

BB Bodenbelagsarbeiten

- BB-20 OS 2 (B) Beschichtung für EG.15-17 als 2K-Epoxydharzbeschichtung, befahrbar

TO Tore

- TO-1 Wärmegedämmte Fallwand aus Stahl, Profil 60mm, U-Wert=1,7 W/(m²K), Schema 2+2, nach außen öffnend, handbetätigt
- TO-3 Nicht wärmegedämmte Fallwand aus Stahl, Profil 80mm, Schema 2+2, nach außen öffnend, handbetätigt, Torfüllung aus Streckmetall Stahl 10/6/1
- TO-4 Bodenführung
- TO-6 Einlaufklofen
- TO-7 befahrbarer Türschwellerprofil
- TO-8 Montagewinkel feuerverzinkt, gem. Werkplanung Tore
- TO-10 Stahlwinkel, L-80/60, 7mm, inkl. 5mm Thermostop gem. Werk- und Montageplanung, Bauteilstatik
- TO-11 Einsatzelement, Verbundpaneel, RAL beschichtet gem. Bemusterung
- TO-12 Laufschiene
- TO-13 Verbundsicherheitsglas VSG
- TO-14 Laufwerk
- TO-15 Dampfsperre
- TO-16 Dämmklotz aus Konstruktionswerkstoff aufPolyurethanhartschäumen, Rohdichte: ca. 550 kg/m³, 40 mm
- TO-17 Thermostopp mit Versiegelung
- TO-19 Stahlwinkel, L-180/90, 10mm, inkl. 5mm Thermostop gem. Werk- und Montageplanung, Bauteilstatik
- TO-20 Torstopper, Bodenmontage, Edelstahl, schwere Türen, zum Aufschrauben, Puffer aus Gummi

FA Freianlagen (Fachplanung)

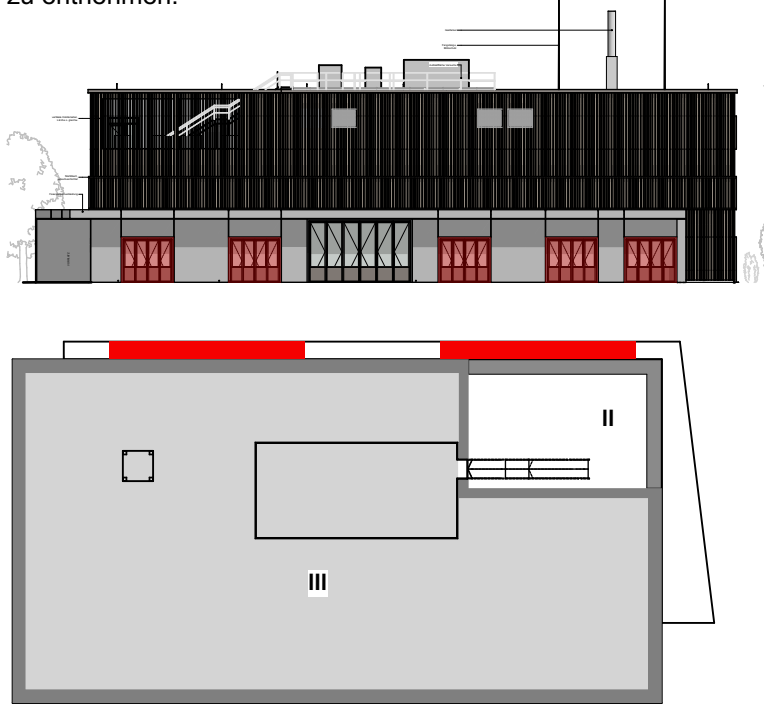
- FA-6 Schwerlastrinne DN/OD 110, mit Gitterrost aus verzinktem Stahl, MW 30/10 mm, aufliegend, Belastungskategorie A 15 - B 125 nach DIN 19580/EN 1433 gem. Vorgaben AA
- FA-7 Pflastersteine, 8cm in Kiesbett

Labortore	
Zugehöriger Raumname	Lager Technikum
Tür Gewerk	VE.3 05 Metallbau - Fenster / Außentüren
Tür Wandmaterial	Stb
Rohbau Breite	3,50
Rohbau Höhe	3,00
Tür mind. lichte Breite	2,87
Tür mind. lichte Höhe	2,98
Brandschutzanforderung	<Nicht definiert>
Tür Rauchschutz	<Nicht definiert>
Tür Selbstschließend	<Nicht definiert>
Tür Notausgang	<Nicht definiert>
Tür Einbruchschutz	RC2
Tür Schallschutz	<Nicht definiert>
Tür Wärmeschutz	1,70 W/(m²K)
Tür Beanspruchungsgruppe	<Nicht definiert>
Barrierefrei	<Nicht definiert>
Türzarge Material	<Nicht definiert>
Türzarge Anschlag DIN	<Nicht definiert>
Türzarge Typ	<Nicht definiert>
Seitenteil	4 Elemente (2+2)
EMA	<Nicht definiert>
Schließsystem	<Nicht definiert>
Besonderheiten	symmetrische Öffnung, nach außen öffnend

HINWEISE:
Anschluss Freianlagen an Hochbau ist der Freianlagenplanung zu entnehmen.

Alle Komponenten müssen den Anforderungen aus der Norm und des Prüfzeugnisses des Systemgebers entsprechen.

Genauere Angaben sind der Türliste zu entnehmen.



VORABZUG

NUTZUNG DATENPLATTFORM			
Die grundsätzliche Planverteilung erfolgt, neben der vertraglich vereinbarten, digital über die Datenplattform. Fachplaner und Fachfirmen, sowie sonstige Beteiligte sind aufgefordert, sich die Unterlagen hier herunterzuladen (Holepflicht) und auf Aktualisierung zu prüfen. Der Indexstand auf der Datenplattform ist selbstständig in regelmäßigen Abständen durch alle Beteiligten zu prüfen.			
Index	Datum	Bearbeiter	Änderungsbemerkungen

Projekt-Bauwerk-Verfasser-Gewerk-Leistungsphase-Planart-Planinhalt-Planabschnitt-Plannr.-Index-Status		DZS-XXX-ARC-ARC-5-DT-XX-E-015-XX-v	
Baucherr		Vorhaben	
Spritzenhof GmbH Burchardstraße 8 20095 Hamburg		Demonstrationszentrum für Sektorkopplung Am Schleusenengraben 21029 Hamburg	
		Bearbeiter	
		Leitdetail Labortore klein	
		Zeichner	
		Datum	
		Maßstab	
		Index/Datum	
		27.03.2026	
		1:20, 1:10	
		XX-27.03.2026	